

Тонер PK11



Тонер **CET PK11** предназначен для линейки принтеров и МФУ Kyocera, использующих оригинальный тонер на основе полиэстера – ECOSYS M2040dn, ECOSYS M2235dn, ECOSYS M2540dn, ECOSYS M2735dn, ECOSYS P2335d, ECOSYS P2040dn, а также моделей: FS-2020DN, FS-2020DN, FS-3920DN, FS-3640MFP, FS-3540MFP, FS-3140MFP, FS-3040MFP, FS-4020DN, использующих картриджи ТК-340, ТК-350, ТК-360. Производится на собственном заводе CET с последующей фасовкой в России.

Ключевые особенности:

- ✓ **Цена.** За счет больших объемов потребления по всему миру нам удалось сократить затраты на производство и предложить потребителям качественный продукт по приемлемой цене.
- ✓ **Смешиваемость.** Для совместимых тонеров Kyocera особенно важным является работа при их смешивании с оригинальным (OEM) тонером и тонерами других совместимых производителей в блоке проявки машины. Тонеры, поставляемые компанией CET, не дают дефектов печати при смешивании со многими тонерами известных марок и, безусловно, с тонером OEM.
- ✓ **Контрастный отпечаток и ресурс.** Плотность печати близка к оригинальному тонеру, что позволяет получать контрастный отпечаток, а отличная эффективность переноса сокращает количество отработки.

Доступные фасовки тонера CET PK11

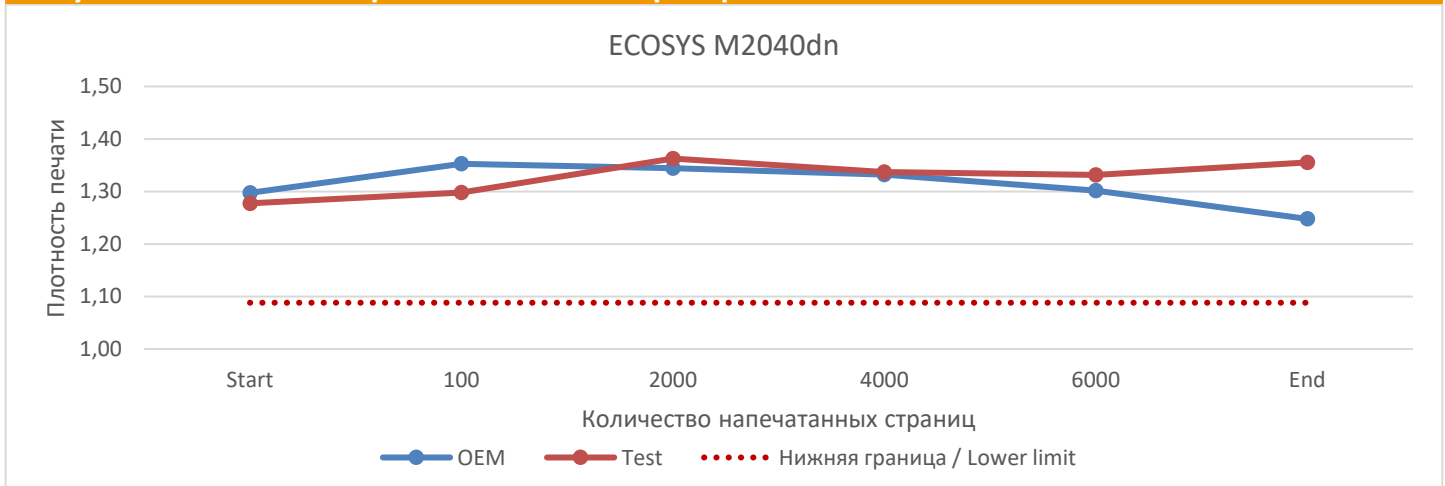
CET8857A	Мешок, 20 кг	CET8857A-300	Бутылка, 300 г для картриджей ТК-1160/1170
CET8857A-1000	Бутылка, 1 кг		

Совместимость и заправочные веса тонера CET PK11

Картридж	Ресурс	Вес*	Картридж	Ресурс	Вес*	Картридж	Ресурс	Вес*
ТК-340	12000	400 г	ТК-1150	3000	150 г	ТК-1200	3000	125 г
ТК-350	15000	450 г	ТК-1160	7200	300 г			
ТК-360	20000	550 г	ТК-1170	7200	300 г			

* Рекомендуемый заправочный вес для достижения ресурса, близкого к ресурсу картриджа OEM.

Результаты тестов тонера CET PK11 в лаборатории



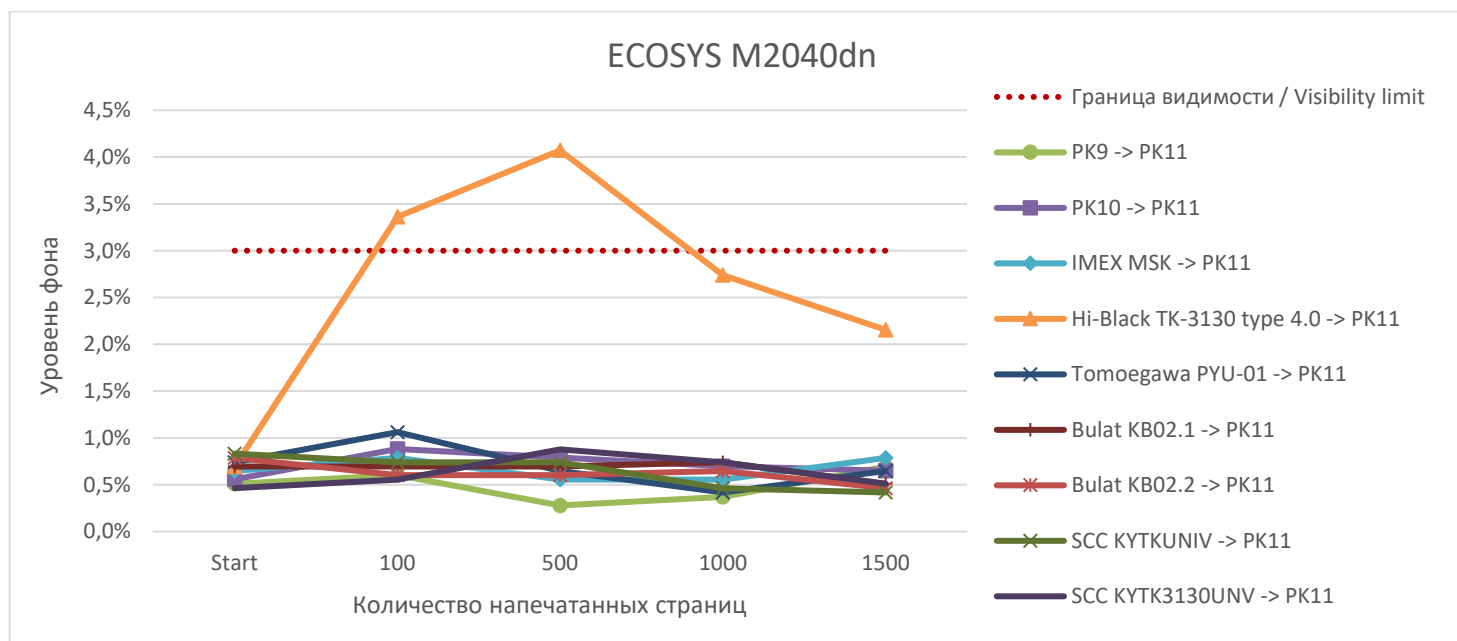
Результаты тестов тонера CET PK11 в лаборатории

	ECOSYS M2040DN	
	OEM	CET
Средняя плотность печати, ASTM F2036	1,31	1,33
Средний уровень фона, ASTM F2036*	0,39%	0,70%
Эффективность переноса	93%	97%

* Граница заметности фона невооруженным глазом – 3,0%

Результаты тестов на смешивание тонера CET PK11 с тонерами других производителей

Уровень фона при использовании тонера PK11 после тонеров других производителей без предварительной очистки блока проявки



При переходе с тонера Hi-Black TK-3130 type 4.0 возник заметный глазом фон. После печати 1000 страниц фон снизился ниже границы видимости и продолжал снижаться далее. Для перехода с данного тонера на тонер PK11 предпочтительно очищать блок проявки от старого тонера, а затем загружать в него PK11.

Полная совместимость

KYOCERA: ECOSYS M2135dn, ECOSYS M2635dn, ECOSYS M2735dn, ECOSYS M2735dw, ECOSYS P2235dn, ECOSYS P2235dw, ECOSYS P2040dn, ECOSYS P2040dw, ECOSYS M2040dn, ECOSYS M2540dn, ECOSYS M2540dw, ECOSYS M2640idw, ECOSYS M2235dn, ECOSYS M2835dw, ECOSYS P2335d, ECOSYS P2335dn, ECOSYS P2335dw, FS-2020DN, FS-3040MFP, FS-3040MFP+, FS-3140MFP, FS-3140MFP+, FS-3540MFP, FS-3640MFP, FS-3920DN, FS-4020DN

OEM: TK-340, TK-350, TK-360, TK-1150, TK-1160, TK-1170, TK-1200

Kyocera ECOSYS M2040dn, CET PK11 mixing test

PK9 -> PK11

Максимальный уровень фона, Max BG, ASTM F2036	0,56%	Хорошо / Good
Средний уровень фона, Avg BG, ASTM F2036	0,47%	Хорошо / Good
Начальная плотность печати, Start density, ASTM F2036	1,04	
Конечная плотность печати, End density, ASTM F2036	1,24	
Средняя плотность за тест, Average density for test, ASTM F2036	1,14	
Закачано тонера, Toner fed	43,5 g	
Температура, Temperature	25,6 C	
Относительная влажность, Relative humidity	21%	

Результат, Summary

Квалифицировано / Qualified

PK10 -> PK11

Максимальный уровень фона, Max BG, ASTM F2036	0,88%	Хорошо / Good
Средний уровень фона, Avg BG, ASTM F2036	0,72%	Хорошо / Good
Начальная плотность печати, Start density, ASTM F2036	1,33	
Конечная плотность печати, End density, ASTM F2036	1,34	
Средняя плотность за тест, Average density for test, ASTM F2036	1,33	
Закачано тонера, Toner fed	84,6 g	
Температура, Temperature	27,6 C	
Относительная влажность, Relative humidity	23%	

Результат, Summary

Квалифицировано / Qualified

IMEX MSK -> PK11

Максимальный уровень фона, Max BG, ASTM F2036	0,79%	Хорошо / Good
Средний уровень фона, Avg BG, ASTM F2036	0,67%	Хорошо / Good
Начальная плотность печати, Start density, ASTM F2036	1,16	
Конечная плотность печати, End density, ASTM F2036	1,33	
Средняя плотность за тест, Average density for test, ASTM F2036	1,26	
Закачано тонера, Toner fed	69,4 g	
Температура, Temperature	26,8 C	
Относительная влажность, Relative humidity	26%	

Результат, Summary

Квалифицировано / Qualified

Hi-Black TK-3130 type 4.0 -> PK11

Максимальный уровень фона, Max BG, ASTM F2036	4,07%	Неудовлетворительно / Poor
Средний уровень фона, Avg BG, ASTM F2036	2,60%	Хорошо / Good
Начальная плотность печати, Start density, ASTM F2036	1,29	
Конечная плотность печати, End density, ASTM F2036	1,30	
Средняя плотность за тест, Average density for test, ASTM F2036	1,27	
Закачано тонера, Toner fed	84,9 g	
Температура, Temperature	27,4 C	
Относительная влажность, Relative humidity	31%	

Результат, Summary

Ограничения / Limitations (см. примечание / see comment)

TomoeGawa PYU-01 -> PK11

Максимальный уровень фона, Max BG, ASTM F2036	1,06%	Хорошо / Good
Средний уровень фона, Avg BG, ASTM F2036	0,70%	Хорошо / Good
Начальная плотность печати, Start density, ASTM F2036	1,35	
Конечная плотность печати, End density, ASTM F2036	1,34	
Средняя плотность за тест, Average density for test, ASTM F2036	1,34	
Закачано тонера, Toner fed	82,6 g	
Температура, Temperature	26,4 C	
Относительная влажность, Relative humidity	22%	

Результат, Summary

Квалифицировано / Qualified

Bulat KB02.1 -> PK11

Максимальный уровень фона, Max BG, ASTM F2036	0,74%	Хорошо / Good
Средний уровень фона, Avg BG, ASTM F2036	0,67%	Хорошо / Good
Начальная плотность печати, Start density, ASTM F2036	1,33	
Конечная плотность печати, End density, ASTM F2036	1,32	
Средняя плотность за тест, Average density for test, ASTM F2036	1,32	
Закачано тонера, Toner fed	85,8 g	
Температура, Temperature	26 C	
Относительная влажность, Relative humidity	19%	

Результат, Summary

Квалифицировано / Qualified (см. примечание / see comment)

Bulat KB02.2 -> PK11

Максимальный уровень фона, Max BG, ASTM F2036	0,79%	Хорошо / Good
Средний уровень фона, Avg BG, ASTM F2036	0,62%	Хорошо / Good
Начальная плотность печати, Start density, ASTM F2036	1,25	
Конечная плотность печати, End density, ASTM F2036	1,32	
Средняя плотность за тест, Average density for test, ASTM F2036	1,27	
Закачено тонера, Toner fed	96,8 g	
Температура, Temperature	25,5 C	
Относительная влажность, Relative humidity	18%	

Результат, Summary Квалифицировано / Qualified (см. примечание / see comment)

SCC КУТКУНИВ -> PK11

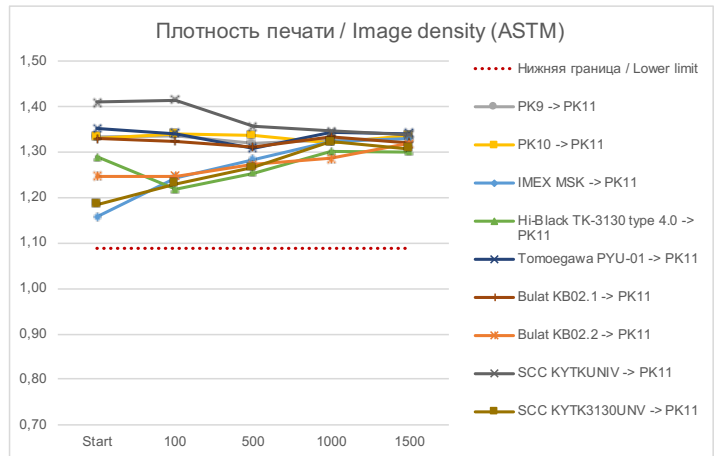
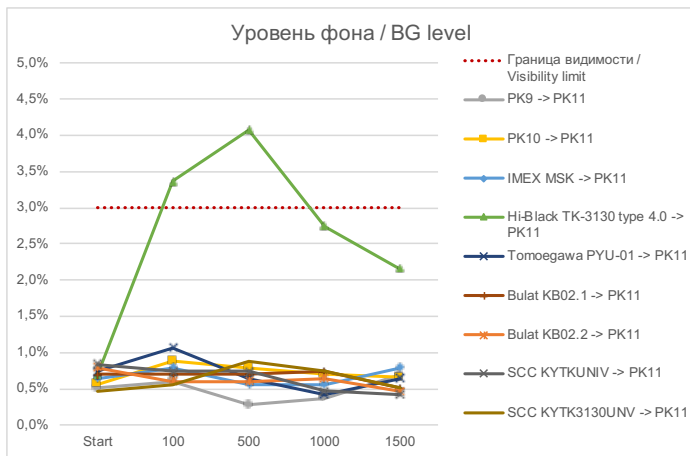
Максимальный уровень фона, Max BG, ASTM F2036	0,83%	Хорошо / Good
Средний уровень фона, Avg BG, ASTM F2036	0,64%	Хорошо / Good
Начальная плотность печати, Start density, ASTM F2036	1,41	
Конечная плотность печати, End density, ASTM F2036	1,34	
Средняя плотность за тест, Average density for test, ASTM F2036	1,37	
Закачено тонера, Toner fed	85,8 g	
Температура, Temperature	26,1 C	
Относительная влажность, Relative humidity	18%	

Результат, Summary Квалифицировано / Qualified (см. примечание / see comment)

SCC КУТК3130UNV -> PK11

Максимальный уровень фона, Max BG, ASTM F2036	0,88%	Хорошо / Good
Средний уровень фона, Avg BG, ASTM F2036	0,63%	Хорошо / Good
Начальная плотность печати, Start density, ASTM F2036	1,18	
Конечная плотность печати, End density, ASTM F2036	1,31	
Средняя плотность за тест, Average density for test, ASTM F2036	1,26	
Закачено тонера, Toner fed	68,8 g	
Температура, Temperature	26,5 C	
Относительная влажность, Relative humidity	20%	

Результат, Summary Квалифицировано / Qualified



Описание и комментарии. Description and comments.

При переходе с тонера Hi-Black TK-3130 type 4.0 возник заметный глазом фон.

После печати 1000 страниц фон снизился ниже границы видимости и продолжал снижаться далее.

Для перехода с данного тонера на тонер PK11 предпочтительно очищать блок брояки от старого тонера, а затем загружать в него PK11.

Kyocera ECOSYS M2040dn, CET PK11 mixing test

PK9 -> PK11

Максимальный уровень фона, Max BG, ASTM F2036	0,56%	Хорошо / Good
Средний уровень фона, Avg BG, ASTM F2036	0,47%	Хорошо / Good
Начальная плотность печати, Start density, ASTM F2036	1,04	
Конечная плотность печати, End density, ASTM F2036	1,24	
Средняя плотность за тест, Average density for test, ASTM F2036	1,14	
Закачено тонера, Toner fed	43,5 g	
Температура, Temperature	25,6 C	
Относительная влажность, Relative humidity	21%	

Результат, Summary

Квалифицировано / Qualified

PK10 -> PK11

Максимальный уровень фона, Max BG, ASTM F2036	0,88%	Хорошо / Good
Средний уровень фона, Avg BG, ASTM F2036	0,72%	Хорошо / Good
Начальная плотность печати, Start density, ASTM F2036	1,33	
Конечная плотность печати, End density, ASTM F2036	1,34	
Средняя плотность за тест, Average density for test, ASTM F2036	1,33	
Закачено тонера, Toner fed	84,6 g	
Температура, Temperature	27,6 C	
Относительная влажность, Relative humidity	23%	

Результат, Summary

Квалифицировано / Qualified

IMEX MSK -> PK11

Максимальный уровень фона, Max BG, ASTM F2036	0,79%	Хорошо / Good
Средний уровень фона, Avg BG, ASTM F2036	0,67%	Хорошо / Good
Начальная плотность печати, Start density, ASTM F2036	1,16	
Конечная плотность печати, End density, ASTM F2036	1,33	
Средняя плотность за тест, Average density for test, ASTM F2036	1,26	
Закачено тонера, Toner fed	69,4 g	
Температура, Temperature	26,8 C	
Относительная влажность, Relative humidity	26%	

Результат, Summary

Квалифицировано / Qualified

Hi-Black TK-3130 type 4.0 -> PK11

Максимальный уровень фона, Max BG, ASTM F2036	4,07%	Неудовлетворительно / Poor
Средний уровень фона, Avg BG, ASTM F2036	2,60%	Хорошо / Good
Начальная плотность печати, Start density, ASTM F2036	1,29	
Конечная плотность печати, End density, ASTM F2036	1,30	
Средняя плотность за тест, Average density for test, ASTM F2036	1,27	
Закачено тонера, Toner fed	84,9 g	
Температура, Temperature	27,4 C	
Относительная влажность, Relative humidity	31%	

Результат, Summary

Ограничения / Limitations (см. примечание / see comment)

TomoeGawa PYU-01 -> PK11

Максимальный уровень фона, Max BG, ASTM F2036	1,06%	Хорошо / Good
Средний уровень фона, Avg BG, ASTM F2036	0,70%	Хорошо / Good
Начальная плотность печати, Start density, ASTM F2036	1,35	
Конечная плотность печати, End density, ASTM F2036	1,34	
Средняя плотность за тест, Average density for test, ASTM F2036	1,34	
Закачено тонера, Toner fed	82,6 g	
Температура, Temperature	26,4 C	
Относительная влажность, Relative humidity	22%	

Результат, Summary

Квалифицировано / Qualified

Bulat KB02.1 -> PK11

Максимальный уровень фона, Max BG, ASTM F2036	0,74%	Хорошо / Good
Средний уровень фона, Avg BG, ASTM F2036	0,67%	Хорошо / Good
Начальная плотность печати, Start density, ASTM F2036	1,33	
Конечная плотность печати, End density, ASTM F2036	1,32	
Средняя плотность за тест, Average density for test, ASTM F2036	1,32	
Закачено тонера, Toner fed	85,8 g	
Температура, Temperature	26 C	
Относительная влажность, Relative humidity	19%	

Результат, Summary

Квалифицировано / Qualified (см. примечание / see comment)

Bulat KB02.2 -> PK11

Максимальный уровень фона, Max BG, ASTM F2036	0,79%	Хорошо / Good
Средний уровень фона, Avg BG, ASTM F2036	0,62%	Хорошо / Good
Начальная плотность печати, Start density, ASTM F2036	1,25	
Конечная плотность печати, End density, ASTM F2036	1,32	
Средняя плотность за тест, Average density for test, ASTM F2036	1,27	
Закачано тонера, Toner fed	96,8 g	
Температура, Temperature	25,5 C	
Относительная влажность, Relative humidity	18%	

Результат, Summary

Квалифицировано / Qualified (см. примечание / see comment)

SCC КУТКУНИВ -> PK11

Максимальный уровень фона, Max BG, ASTM F2036	0,83%	Хорошо / Good
Средний уровень фона, Avg BG, ASTM F2036	0,64%	Хорошо / Good
Начальная плотность печати, Start density, ASTM F2036	1,41	
Конечная плотность печати, End density, ASTM F2036	1,34	
Средняя плотность за тест, Average density for test, ASTM F2036	1,37	
Закачано тонера, Toner fed	85,8 g	
Температура, Temperature	26,1 C	
Относительная влажность, Relative humidity	18%	

Результат, Summary

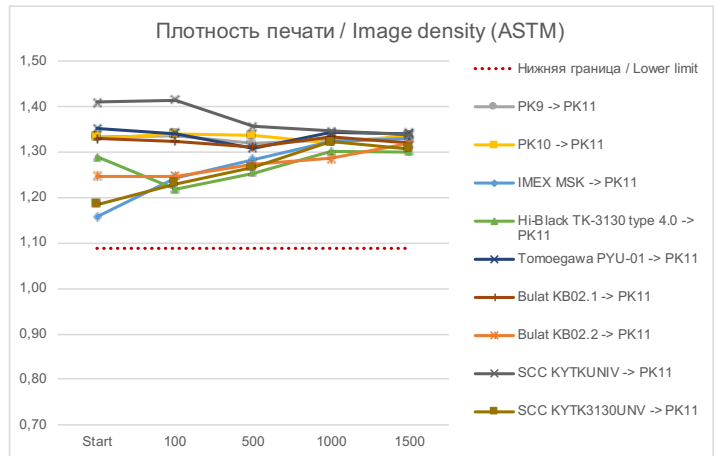
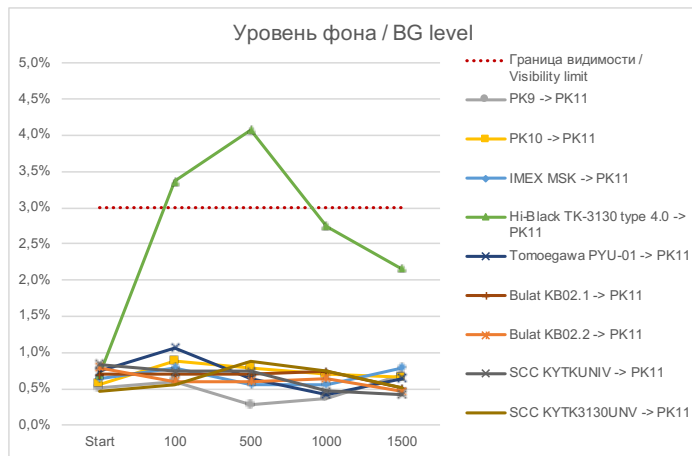
Квалифицировано / Qualified (см. примечание / see comment)

SCC КУТК3130UNV -> PK11

Максимальный уровень фона, Max BG, ASTM F2036	0,88%	Хорошо / Good
Средний уровень фона, Avg BG, ASTM F2036	0,63%	Хорошо / Good
Начальная плотность печати, Start density, ASTM F2036	1,18	
Конечная плотность печати, End density, ASTM F2036	1,31	
Средняя плотность за тест, Average density for test, ASTM F2036	1,26	
Закачано тонера, Toner fed	68,8 g	
Температура, Temperature	26,5 C	
Относительная влажность, Relative humidity	20%	

Результат, Summary

Квалифицировано / Qualified



Описание и комментарии. Description and comments.

При переходе с тонера Hi-Black TK-3130 type 4.0 возник заметный глазом фон.

После печати 1000 страниц фон снизился ниже границы видимости и продолжал снижаться далее.

Для перехода с данного тонера на тонер PK11 предпочтительно очищать блок брояки от старого тонера, а затем загружать в него PK11.