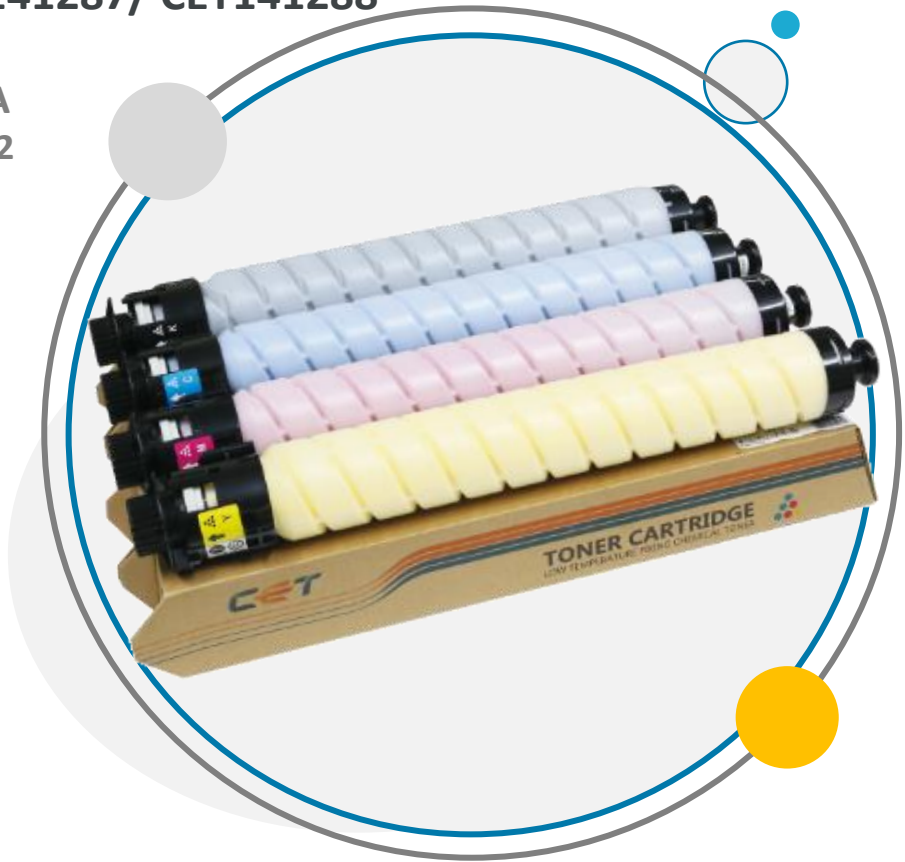


Тонер-картриджи (СРР*, СРТ**) СЕТ141285/ СЕТ141286/ СЕТ141287/ СЕТ141288

для использования в RICOH
IM C2000/C2000A/C2500/C2500A
ОЕМ: 842311, 842314, 842313, 842312

**Превосходные характеристики,
подтвержденные в строгих лабораторных
испытаниях**

- Качество изображения, ресурс и закрепление эквивалентно оригиналу при более низкой цене
- Использование химически изготовленного тонера для максимального соответствия характеристикам оригинала
- Для обеспечения полноценного функционирования системы обновления девелопера (trickle feed) в тонер добавлено необходимое количество носителя
- Полностью совместим с оригинальным тонером



*СРР - запатентованные решения

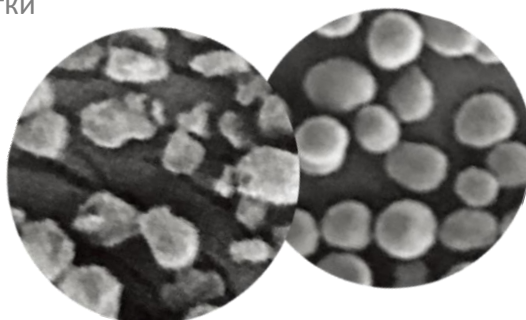
**СРТ - с использованием химически изготовленного тонера

Преимущества химически изготовленного тонера

Химически произведенные тонеры имеют маленькие частицы правильной и однородной формы с узким распределением размеров. Использование тонер-картриджей на основе химически произведенных тонеров позволяет получать:

- более высокое разрешение печати
- более высокую равномерность изображения
- меньшее абразивное воздействие тонера на компоненты машины
- отличный отпечаток с бумагой разной плотности и типами покрытий
- увеличение ресурса картриджа
- уменьшение количества отработки
- лучшее качество закрепления

Обычный “механический” тонер
Частицы неоднородной формы с широким распределением размеров



Химически изготовленный тонер
Маленькие частицы правильной и однородной формы с узким распределением размеров

Сравнение с оригиналом

Плотность изображения

