

Тонер-картриджи (CPT*)

CET141412/ CET141522/ CET141523/ CET141524

для использования в
KONICA MINOLTA

Bizhub C750i, AccurioPrint C750i

DEVELOP:

ineo+ 750i

OEM: TN-714, TN-715K/C/M/Y

**Превосходные характеристики,
подтвержденные в строгих лабораторных
испытаниях**

- Ресурс равный OEM при более низкой цене
- Точно подобранный тип добавляемого в тонер носителя и его пропорция гарантируют полный ресурс девелопера в блоке проявки
- Полностью совместим с оригинальным тонером

Ресурс: 45000 страниц

*CPT - с использованием химически изготовленного тонера

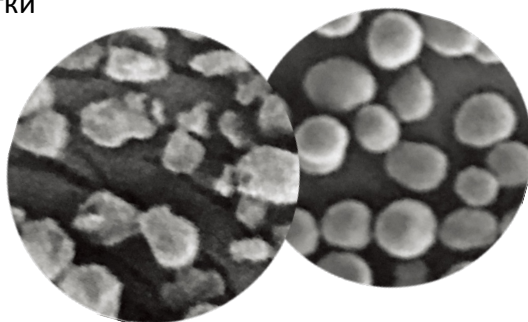


Преимущества химически изготовленного тонера

Химически произведенные тонеры имеют маленькие частицы правильной и однородной формы с узким распределением размеров. Использование тонер-картриджей на основе химически произведенных тонеров позволяет получать:

- более высокое разрешение печати
- более высокую равномерность изображения
- меньшее абразивное воздействие тонера на компоненты машины
- отличный отпечаток с бумагой разной плотности и типами покрытий
- увеличение ресурса картриджа
- уменьшение количества отработки
- лучшее качество закрепления

Обычный "механический" тонер
частицы неоднородной формы с
широким распределением размеров



Химически изготовленный тонер
Маленькие частицы правильной и
однородной формы с узким
распределением размеров